

Skema Integrasi SiRUP dan SIPD RI

1 Integrasi SKPD dan Sub SKPD

- Saat ini data SKPD dan Sub SKPD sudah **terintegrasi** dengan data pemerintah daerah milik Kemendagri (SIPD RI)
- PPE sudah tidak perlu lagi memasukkan informasi SKPD dan Sub SKPD secara manual ke SIRUP

Halaman SKPD hanya akan menampilkan daftar SKPD, sedangkan untuk melihat Sub SKPD pengguna bisa masuk ke daftar Sub SKPD dari masing-masing SKPD

Jika ingin melakukan perubahan informasi SKPD dan Sub SKPD, silakan dilakukan melalui aplikasi SIPD RI dan data secara otomatis akan ter-update di SIRUP

Nama dan Kode SKPD/Sub SKPD akan menjadi *disabled* (tidak bisa diubah)

2 Generate RKA

- Metode Tarik RKA akan berubah menjadi **Generate RKA**, dimana data RKA ditarik ke server SIRUP secara berkala, baru kemudian dapat di generate oleh Pemda
- Kode akun belanja RKAD yang ditarik** ke aplikasi SIRUP, yaitu kode akun:
 - Belanja Operasi (kode 5.1)
 - barang/jasa (kode 5.1.02)
 - bansos (kode 5.1.05)
 - hibah (kode 5.1.06)
 - Belanja Modal (kode 5.2)
 - Belanja Tidak Terduga (kode 5.3)

Data **RKAD yang dapat ditarik** ke aplikasi SIRUP, yaitu RKAD dengan tahapan:

- RAPBD;
- RAPBD Perubahan;
- Penetapan APBD Pergeseran;
- Penetapan APBD Pergeseran Setelah APBD Perubahan;
- Penetapan APBD;
- Penetapan APBD Perubahan.

Pastikan RKA Pemda di aplikasi SIPD RI telah berada minimal di Tahap RAPBD dan Status Selesai dan Dikunci

3 Pengaturan Generate RKA

Admin PPE melakukan **Pengaturan Generate RKA (hanya untuk SKPD saja)** yang akan menentukan proses generate RKA oleh SKPD dan Sub SKPD

Pengaturan Generate RKA:

- Generate hanya oleh SKPD**, maka hanya SKPD yang bisa melakukan Generate RKA
- Generate oleh SKPD dan Sub SKPD**, maka SKPD dan Sub SKPD-nya bisa melakukan Generate RKA

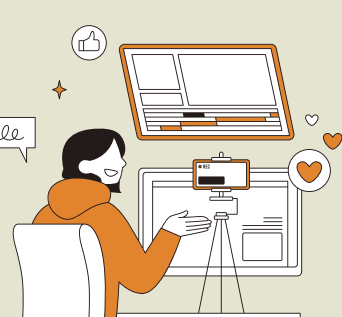
Contoh:

Pemerintah Provinsi Aceh, ada SKPD Sekretariat Daerah mempunyai 9 Sub SKPD:

- Jika ingin generate RKA gelondongan, maka Setda di set Generate hanya oleh SKPD
- Jika ingin generate RKA oleh masing-masing Sub SKPD, maka Setda di set Generate oleh SKPD dan Sub SKPD

Data RKA hanya bisa ditarik ke SIRUP jika telah dilakukan pengaturan generate RKA

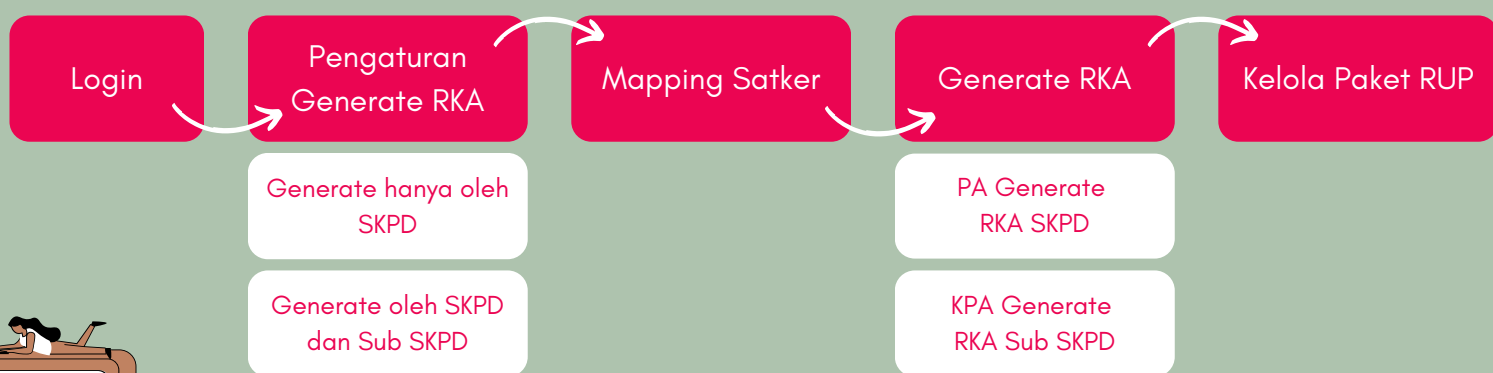
4 Tambah Akun PA dan KPA Pemda



Akun PA di-assign ke SKPD

Akun KPA di-assign sampai Sub SKPD

5 Alur Kelola RUP oleh SKPD dan Sub SKPD



Integrasi Lama	Integrasi Baru 2024
Data SKPD manual dimasukkan di SIRUP	Data SKPD dan Sub SKPD otomatis hasil integrasi dari SIPD RI
Untuk TA 2023, Tarik RKA	Untuk TA 2024 dan seterusnya, Generate RKA
-	Pengaturan Generate RKA oleh Admin PPE
Untuk TA 2023, Tarik RKA hanya bisa dilakukan oleh SKPD	Untuk TA 2024 dan seterusnya, Generate RKA bisa dilakukan oleh SKPD dan Sub SKPD
Akun KPA di-assign hanya level SKPD	Akun KPA di-assign hingga level Sub SKPD
(proses lainnya tetap sama)	(proses lainnya tetap sama)